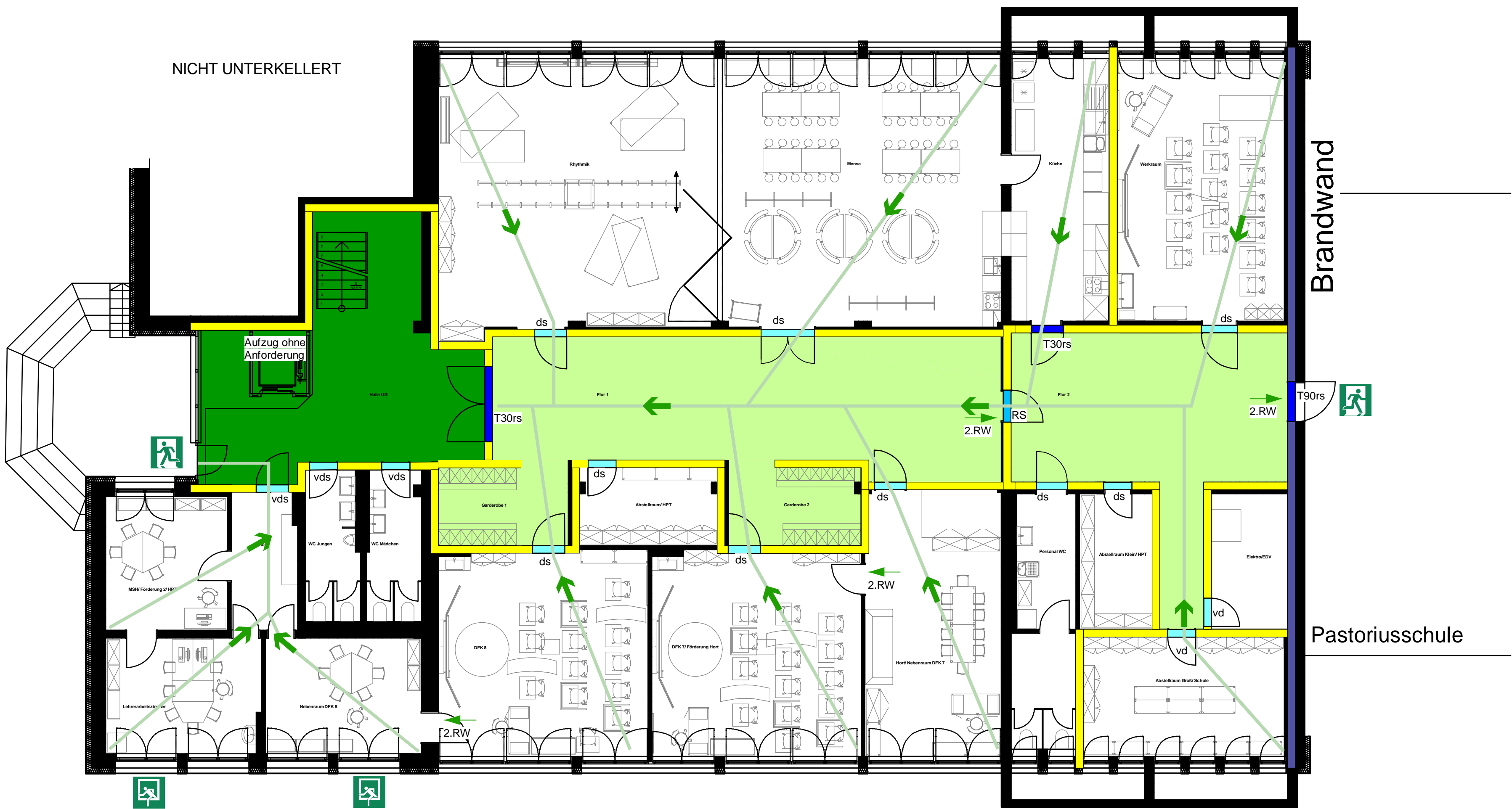


BRANDSCHUTZPLAN

Grundriss Untergeschoss



Verhalten im Brandfall

Ruhe bewahren

1. Brand melden

Brandmelder betätigen oder
Telefon: 112
Wo brennt es?
Was brennt?
Wie viel brennt?
Welche Gefahren?
Warten auf Rückfragen!

2. In Sicherheit bringen

Gefährdete Personen mitnehmen
Türen und Fenster schließen
Gekennzeichneten
Rettungswegen folgen
Aufzug nicht benutzen
Anweisungen beachten

3. Löschversuch unternehmen

Feuerlöscher benutzen

Legende

Brandüberschlag feuerbeständig

Brandabschnitt Neubau

Notwendige Treppe, notwendiger Treppenraum und zugehöriger Ausgang ins Freie

Tür mit bestimmten, jedoch nicht klassifizierten Anforderungen

Brandwand

Feuerhemmend

FW fb - Feuerwiderstandsfähigkeit feuerbeständiger Bauteile + Mechanischer Beanspruchung

FW hf - Feuerwiderstandsfähigkeit hochfeuerhemmender Bauteile + Mechanischer Beanspruchung

FW fh - Feuerwiderstandsfähigkeit feuerhemmend und aus nichtbenutzbaren Bekleidung und Dämmstoffen

Grundfläche Bestand

Notwendiger Flur, notwendiger (sicherer) Ausgang ins Freie

Tür feuerhemmend, rauchdicht und selbstschließend

Rauchschutztür

feuerbeständig in Bauart von Brandwänden

Feuerbeständig

Automatischer Melder

ÖF - Öffensbares Fenster (Treppenraum)

ÖRA - Öffnung zur Rauchableitung (Treppenraum)

1. Rettungsweg

2. Rettungsweg

ASL = Zweiter Rettungsweg durch "Anleierbare Ställe" (A) mit "Steck-Leiter" (SL) der Feuerwehr (ASL) = geeignetes Fenster

ADL = Zweiter Rettungsweg durch "Anleierbare Ställe" (A) mit "Dreh-Leiter" (DL) der Feuerwehr (ADL) = geeignetes Fenster

FIZ - Feuerwehr Informationszentrale

FAT - Feuerwehr Anzeigetafel

FSD - Feuerwehrschränkel-depot

BMZ - Brandmelde-zentrale

Rauch- und Wärmeabzugsanlage

Notausgang

Anleierställe

Blitzleuchte

Löschwasserinspeisung

Löschwasser Entnahmestelle

Steigleitung trocken

Feuerwehruzugang

T30 - Türe feuerhemmend

T30 rs - Türe feuerhemmend, rauchdicht und selbstschließend

T90 - Türe feuerbeständig

T90 rs - Türe feuerbeständig, rauchdicht und selbstschließend

ds - Türe dichtschließen

vds - Türe vollständig dicht- und selbstschließend

RS - Türe rauchdicht und selbstschließend

1.RW - erster Rettungsweg

2.RW - zweiter Rettungsweg

RWA - Rauch- und Wärmeabzugsanlage

Legende:

Objekt: Generalsanierung/Nutzungsänderung Förderzentrum
Friedensweg 8b, 91438 Bad Windsheim
Gebäude: Arche-Noah-Schule
Stand: 13.01.2026
Planersteller:

Geschoss: Untergeschoss
Plan-Nr.: 2402008-001b